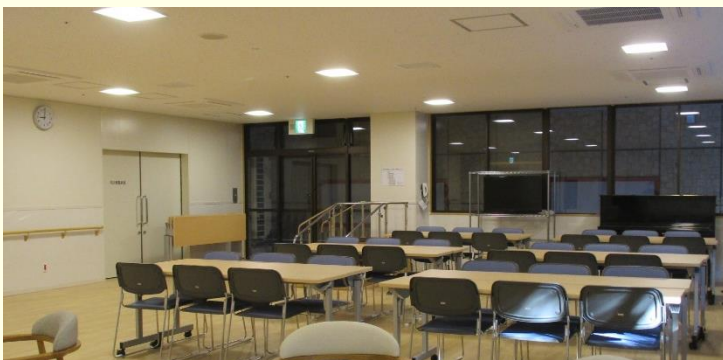


家具が納品され、カーテンが取り付けられ、少しずつ生活空間らしくなってきました。改修後の内部の様子をご紹介します。



玄関を入ってすぐのロビーです。
とても明るくなりました。
鶴の陶板は開設当初からのものです。



玄関フロアの奥にある地域交流スペースです。
地域方の活動や施設行事で活用いたします。
ご利用者、ご家族もご利用いただけます。



ご利用者が生活される 1 階・2 階です。



4 人部屋です。
お隣とは家具で仕切られています。



食堂兼デイルームです。
写真の中央（デイルーム左側）にスタッフルーム、
右側にキッチンが配置されています。



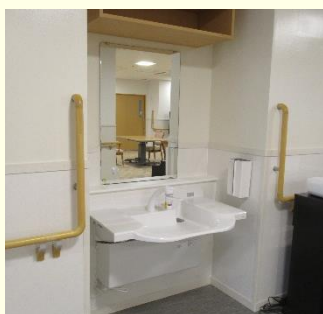
全てのお部屋に車椅子に座ったま
までも使いやすい洗面台が設置され
ています。



面会コーナー



カウンター式キッチン



洗面コーナー



テレビコーナー



ユニット浴



介護浴

ユニット浴は1階・2階それぞれに2台
あります。椅子に座ったまま、湯船に入
ることができます。
介護浴は地下1階にあります。



スペースが広くとられたトイレです。
ウォシュレットがついています。



屋上です。
ベンチとテーブル、日差しを遮るパラソル
も用意しています。
お天気の良い日には富士山を眺めること
ができます。

